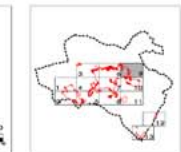


01 Sistema de comunicacions	05 Protecció de sistemes generals	09 Tramo en colmatació	13 Industrial
02 Sistema de serveis tècnics	06 Edificis a conservar	10 Tramo en edificació col·loca	14 Hortes i jardins
03 Sistema espais lliures	07 Casac Antic	11 Volumetria específica	Afectació per alineació
04 Sistema d'equipaments	08 Rovals	12 Terciari	Afectació per canvi d'ús en Casac Antic

A01	Polígon d'actuació urbanística PAU
P01	Pla de millora urbana PMU

14	Profunditat edificable
8+3	Alçada màxima
—	Línia de façana
—	Línia de profunditat edificable
—	Línia de canvi de zona
—	Línia de reculadament en Planta baixa




PLA D'ORDENACIÓ URBANÍSTICA MUNICIPAL.
AJUNTAMENT DE BERGA. 2004.

SÒL URBÀ
ORDENACIÓ I QUALIFICACIÓ.

9.9