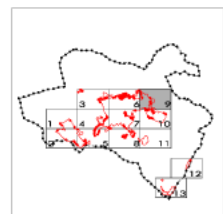


01 Sistema de comunicacions	05 Protecció de sistemes generals	09 Trama en colmatació	13 Industrial	A01
02 Sistema de serveis tècnics	06 Edificis a conservar	10 Trama en edificació col·lidada	14 Horta i jardí	P01
03 Sistema espais lliures	07 Casc Antic	11 Volumetria específica	Afectació per alineació	
04 Sistema d'equipaments	08 Raval	12 Terciari	Afectació per canvi d'alçada en Casc Antic	

14	Profunditat edificable
B+5	Alçada màxima
—	Línia de façana
—	Línia de profunditat edificable
—	Línia de canvi de zona
—	Línia de reculada en Planta baixa

---	Límit terme municipal.
---	Límit sòl urbà.
---	Límit sòl urbanitzable.
---	Alineació.




**PLA D'ORDENACIÓ URBANÍSTICA MUNICIPAL.**  
 AJUNTAMENT DE BERGA. 2004.

**SÒL URBÀ**  
**ORDENACIÓ I QUALIFICACIÓ.**

**9.9**