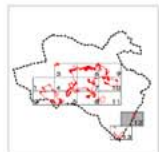


01 Sistema de comunicacions	05 Protecció de sistemes generals	09 Tramo en calmató	13 Industrial	A01	14	Profunditat edificable
02 Sistema de serveis tècnics	06 Edificis a conservar	10 Tramo en edificació col·lada	14 Hortes i jardins	P01	8+3	Alçada màxima
03 Sistema espais lliures	07 Casac Antic	11 Volumetria específica	Afectació per alineació		—	Línia de façana
04 Sistema d'equipaments	08 Raval	12 Terciari	Afectació per camí d'alçada en Casac Antic		—	Línia de profunditat edificable
					—	Línia de camí de zona
					—	Línia de reculada en Planta baixa

—	Límit terme municipal.
- - -	Límit sòl urbà.
—	Límit sòl urbanitzable.
—	Alineació.




PLA D'ORDENACIÓ URBANÍSTICA MUNICIPAL.
 AJUNTAMENT DE BERGA. 2004.

SÒL URBÀ
ORDENACIÓ I QUALIFICACIÓ.

9.12