



Ajuntament
de **Berga**



Diputació
Barcelona

#DibaOberta



PROCÉS D'ELABORACIÓ DEL REGLAMENT DE PARTICIPACIÓ CIUTADANA DE BERGA

RESULTATS DIAGNOSI I PROPOSTA INICIAL

Estudi de diagnosi. Accions realitzades

Entre mitjans de febrer i mitjans de març de 2018 s'han desenvolupat les següents actuacions:

- FOCUS GROUP AMB EQUIP DE GOVERN
- FOCUS GROUP AMB REPRESENTANTS ELECTES GRUPS POLÍTICS MUNICIPALS A L'OPOSICIÓ
- FOCUS GROUP AMB PERSONAL TÈCNIC MUNICIPAL
- QÜESTIONARI DE PERCEPCIÓ DISTRIBUÏT ONLINE I PRESENCIALMENT: han participat un total de 64 veïns i veïnes de Berga



Estudi de diagnosi.

Principals resultats espais deliberatius

FINALITAT (PER A QUÈ?):

- Eina per afavorir l'eficàcia de les polítiques públiques
- Palanca per promoure la implicació de la ciutadania (coresponsabilitat, autonomia, empoderament)
- Augmentar la incidència/presència de la ciutadania en el seguiment de les polítiques públiques (transparència i control)
- Incorporar la percepció de la ciutadania a la definició de les polítiques públiques en diferents moments: diagnosi, deliberació i propostes, presa de decisions i avaluació
- Millora de la informació i comunicació: apropar Ajuntament a la ciutadania



Estudi de diagnosi. Principals resultats espais deliberatius

TEMÀTIQUES (EN QUÈ S'HA DE PARTICIPAR?):

- Temàtiques diverses. Principalment en la gestió de **qüestions properes i de la quotidianitat** (àmbit barri). També en **qüestions estratègiques d'àmbit de ciutat**, que siguin de competència municipal
- Evitar la hiperparticipació

Estudi de diagnosi.

Principals resultats espais deliberatius

MECANISMES (COM S'HA DE PARTICIPAR?):

- **Participació organitzada**, clarificant finalitat objectius i resultats esperats
- **Incidència en la definició de les polítiques públiques**: incidència en la presa de decisions i **obtenció de resultats concrets** derivats de la participació.
- **Combinar espais de participació de diversa índole**:
 - Espais institucionalitzats de caràcter permanent, però també espais puntuals generats *ad hoc* (expressament)
 - Espais de treball el més propers possibles a l'àmbit d'actuació (territorial o sectorial) però fomentant la transversalitat i la participació plural
- **Canals i metodologies senzilles** Espais poc burocratitzats, més flexibles, tot i que amb paràmetres i criteris de funcionament clars
- **Potenciar la participació online** a través d'aplicacions per a dispositius mòbils i també a través d'Internet.



Estudi de diagnosi.

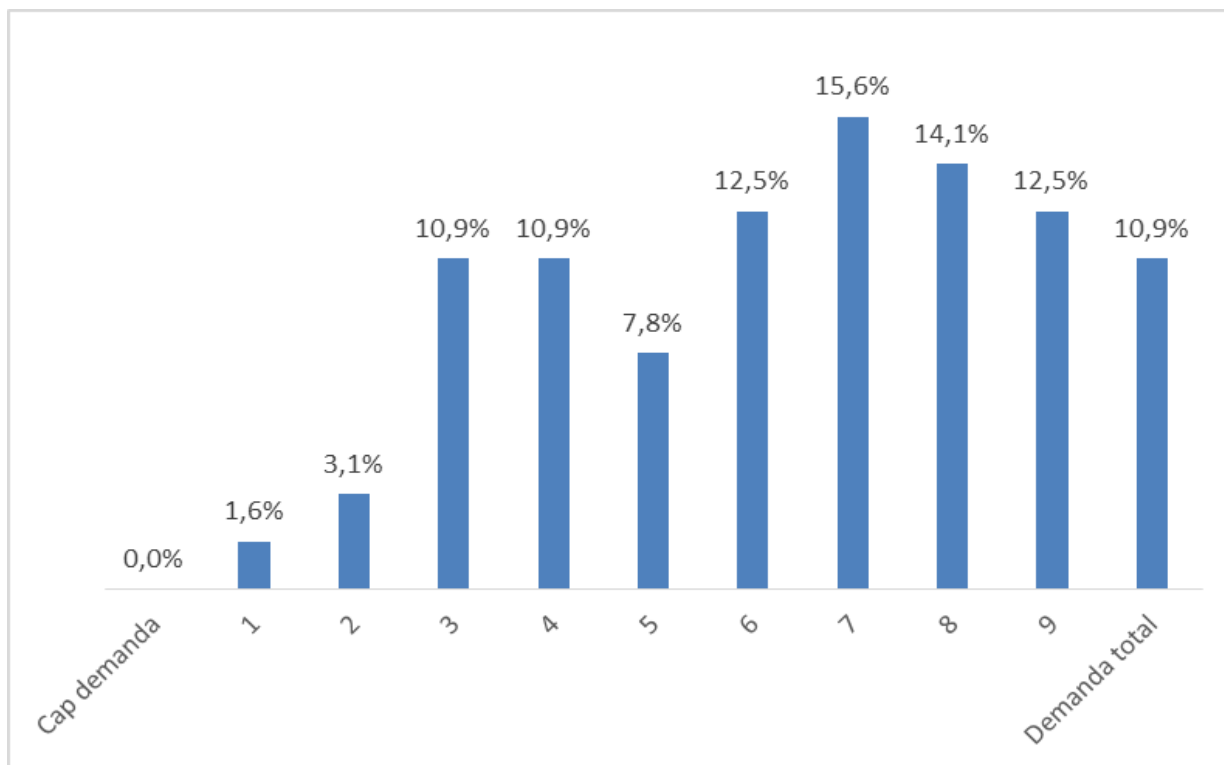
Principals resultats espais deliberatius

AGENTS (QUI HA DE PARTICIPAR?):

- **Model participatiu inclusiu** que vetlli per incorporar col·lectius que habitualment no participen o no són tinguts en compte (infants, dones, persones immigrades, persones amb discapacitats, persones que treballen al municipi,...)
- Obrir la participació a persones no empadronades però vinculades al municipi
- Obrir la participació a grups informals no formalitzats (*Registre de grups d'interès*)

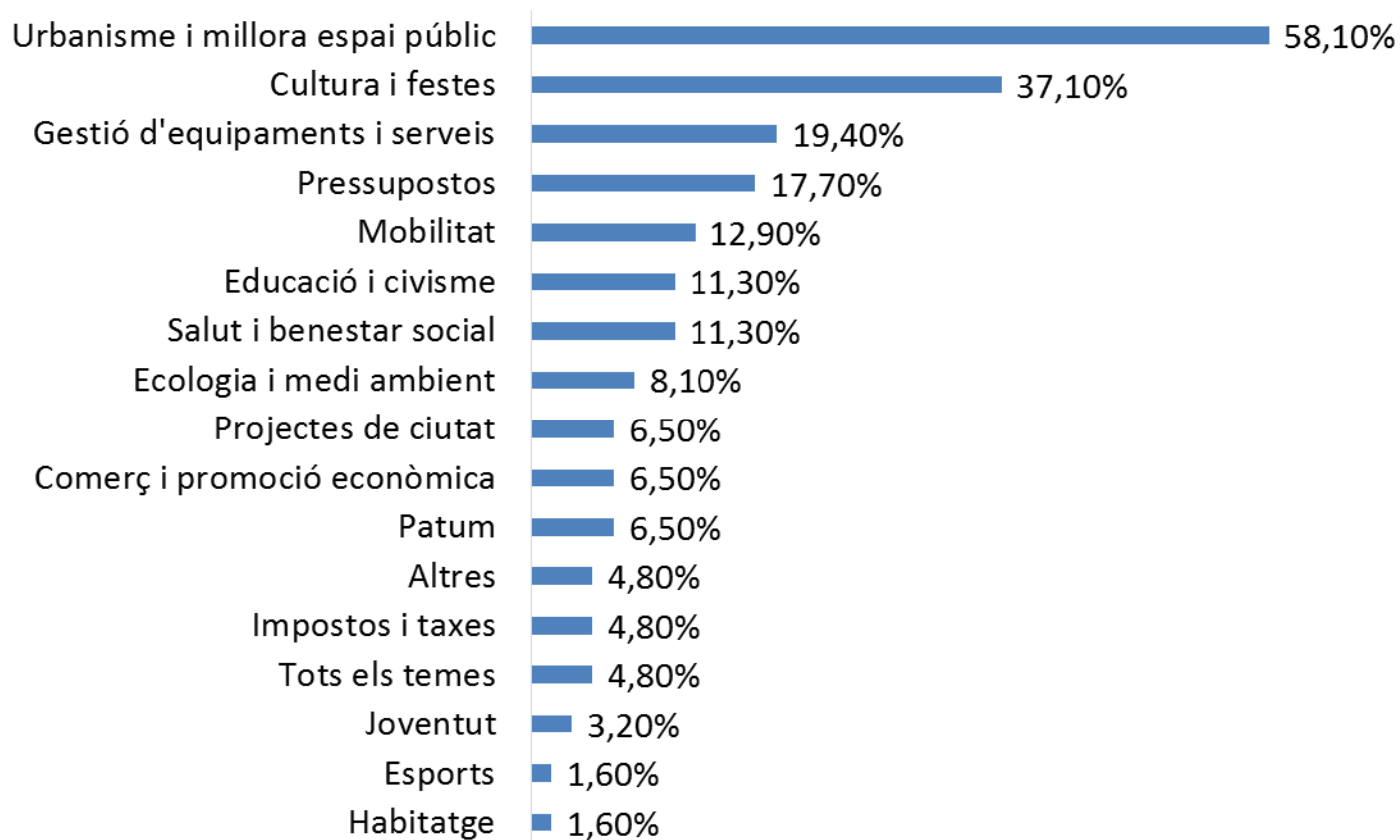
Estudi de diagnosi. Principals resultats enquesta

Grau de demanda existent entre la ciutadania per participar en els afers públics



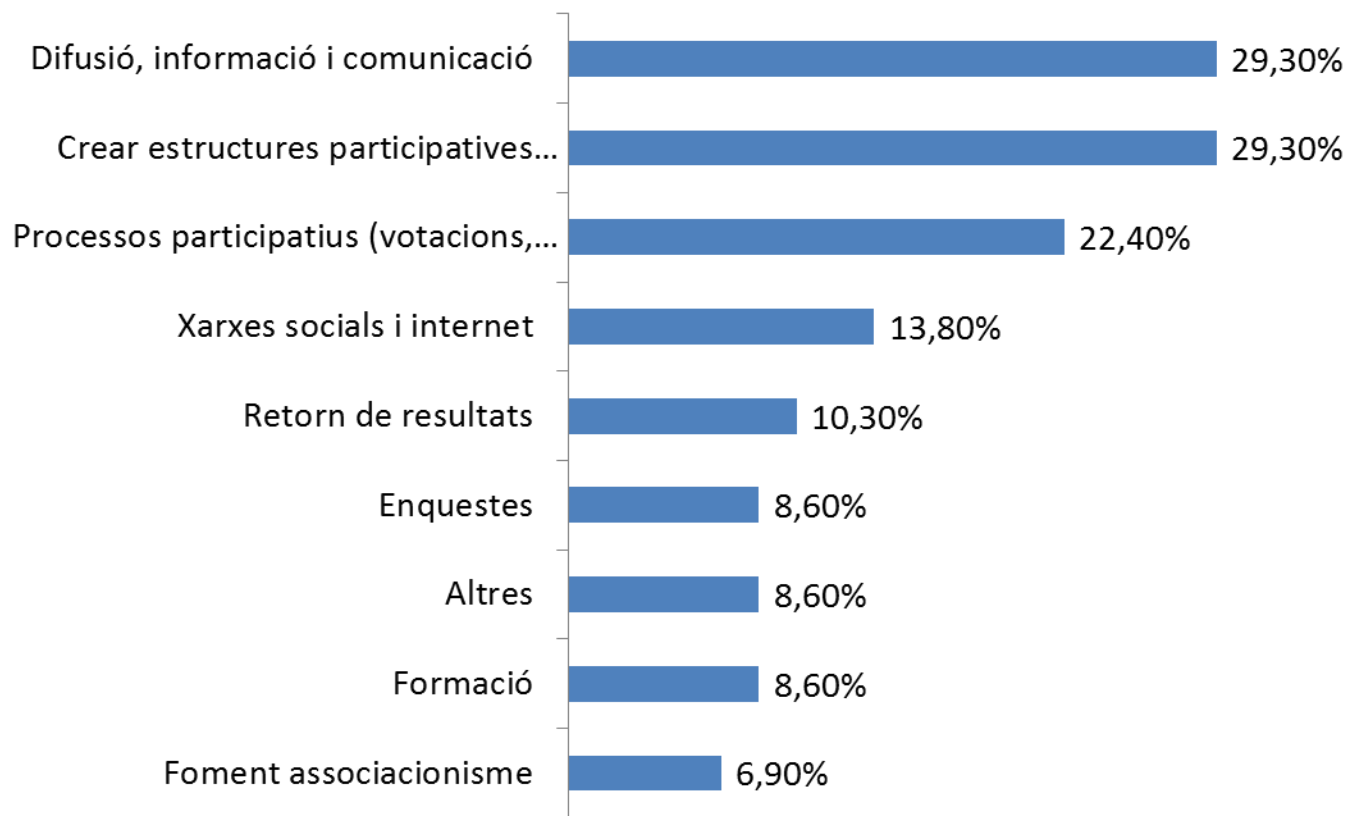
Estudi de diagnosi. Principals resultats enquesta

En quins temes o àmbits municipals creieu que podria tenir més interès la ciutadania en participar?



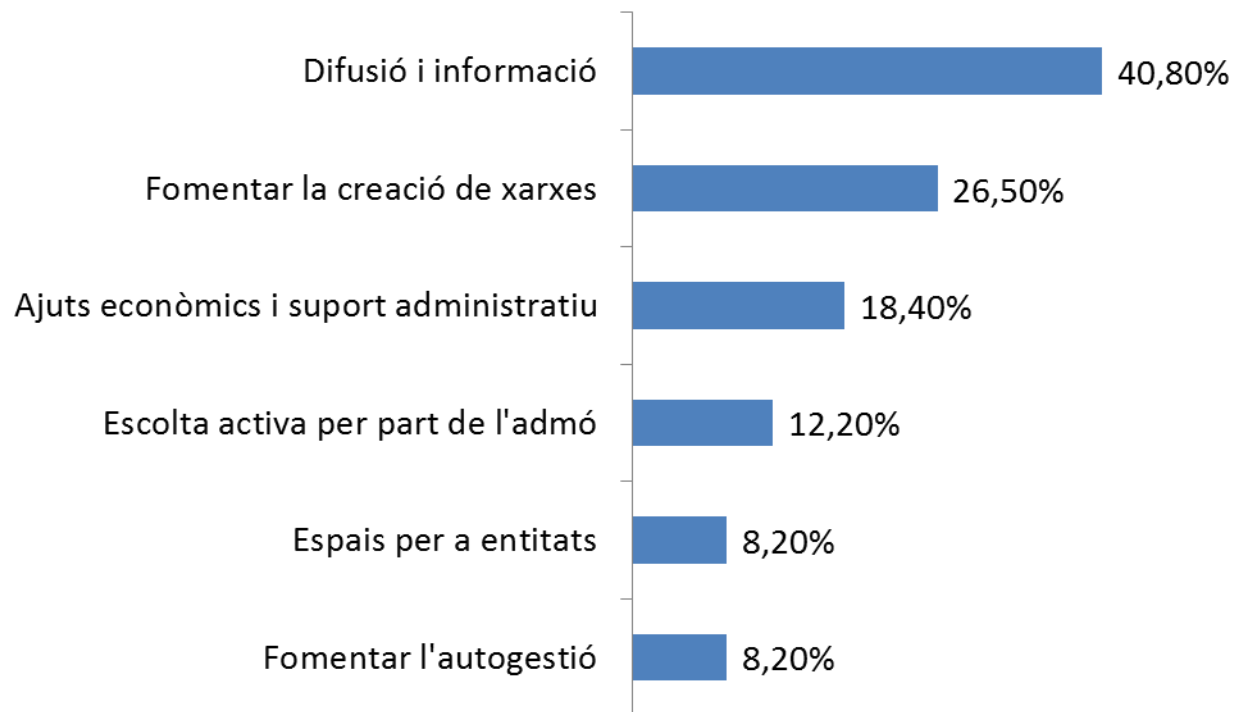
Estudi de diagnosi. Principals resultats enquesta

Mesures per fomentar la participació de la ciutadania



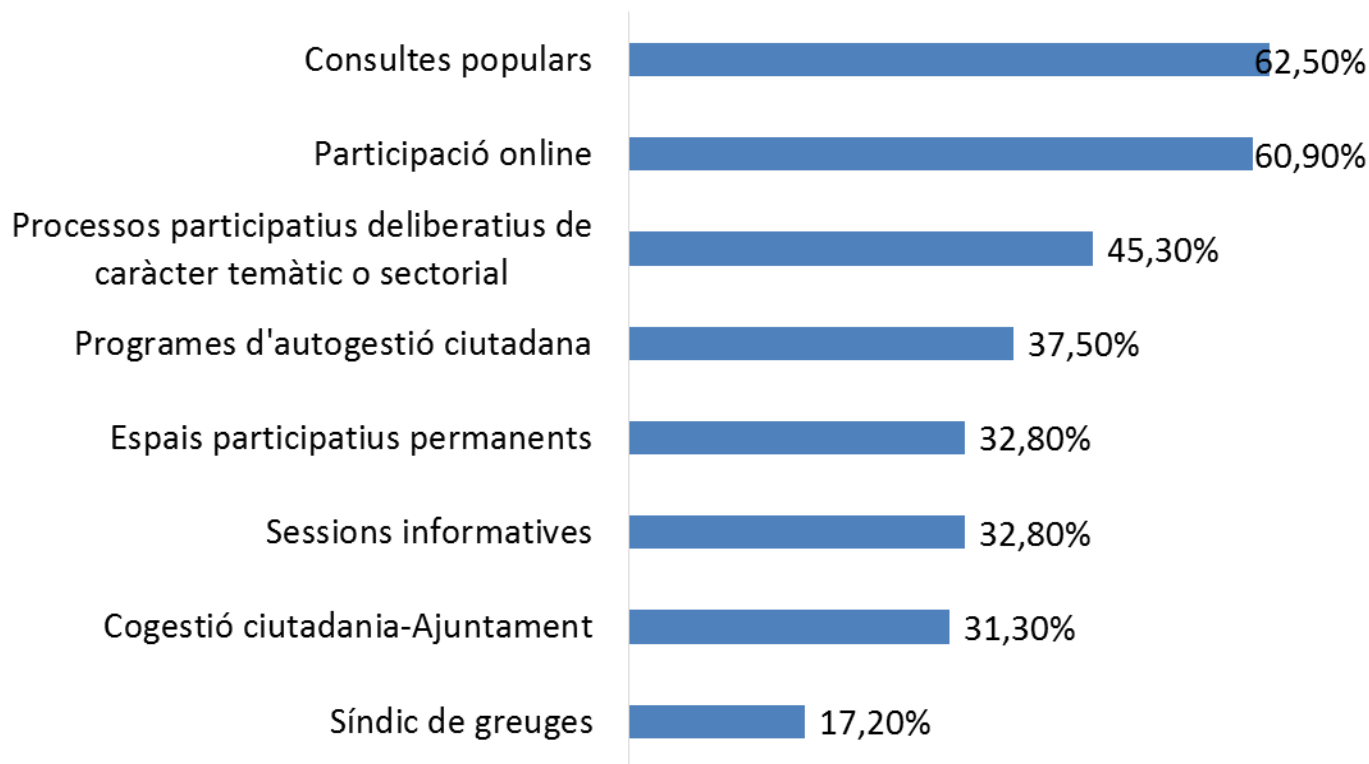
Estudi de diagnosi. Principals resultats enquesta

Principals mesures per a fomentar l'associacionisme



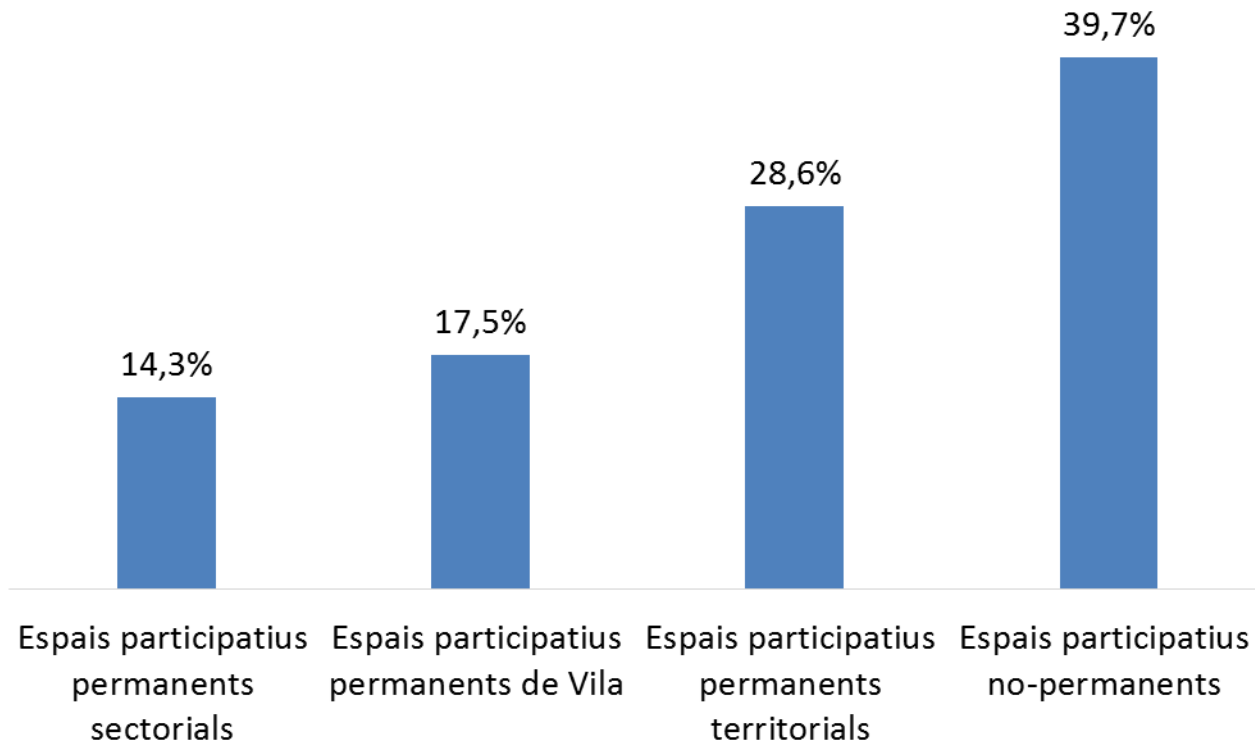
Estudi de diagnosi. Principals resultats enquesta

Principals mecanismes de participació ciutadana a desenvolupar



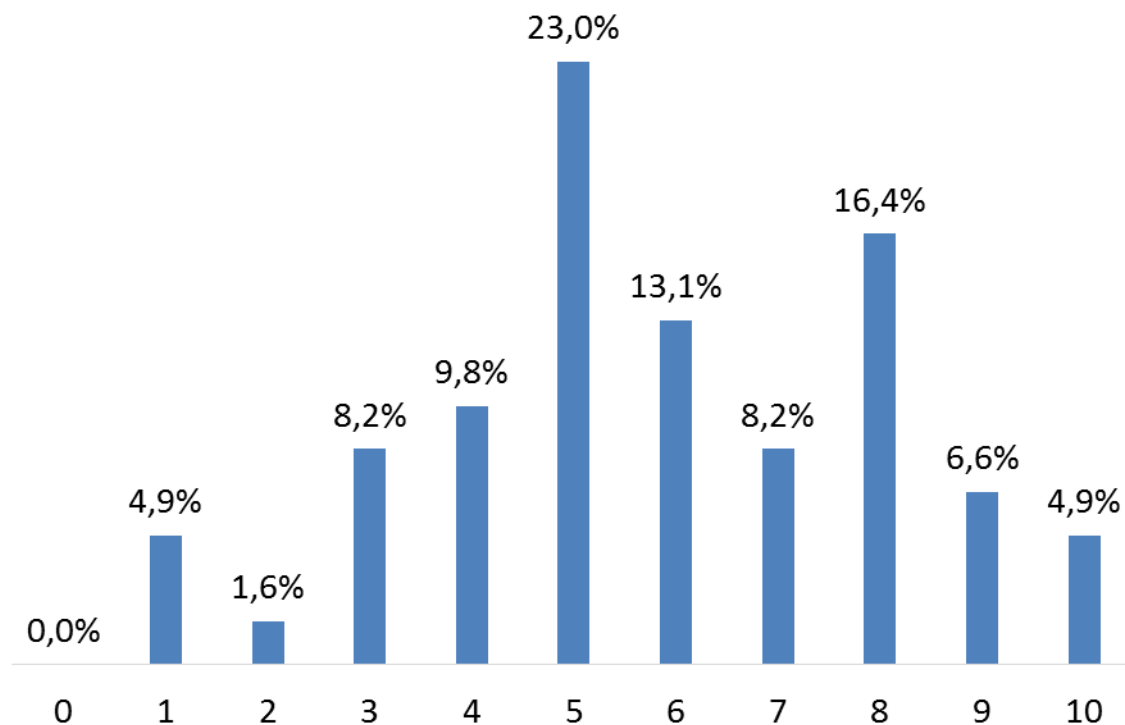
Estudi de diagnosi. Principals resultats enquesta

Espais participatius de caràcter presencial a desenvolupar



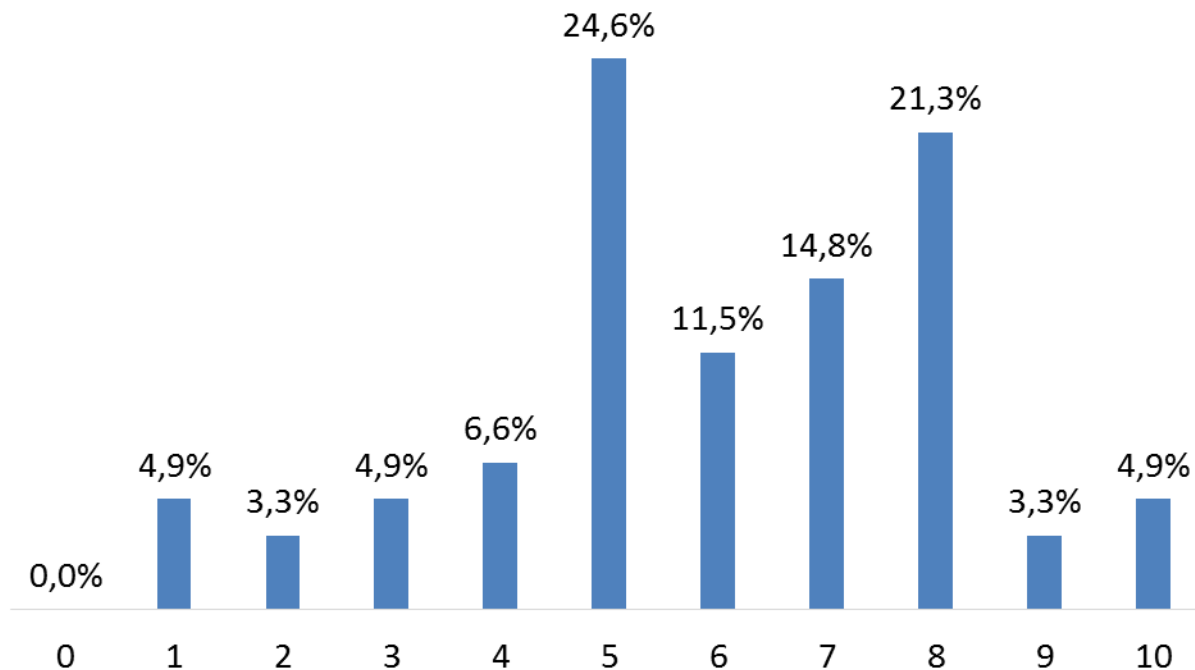
Estudi de diagnosi. Principals resultats enquesta

Valoració de l'apartat web 'participació ciutadana en projectes normatius'



Estudi de diagnosi. Principals resultats enquesta

**Valoració de la sessió informativa per a entitats sense ànim de lucre
(11 de desembre de 2017)**



Instrumentos i mecanismes de participació

CONSULTES POPULARS PER VIA DE REFERÈNDUM

Què és?

- Instrument de participació directa en què es consulta la ciutadania la decisió sobre una qüestió de competència municipal
- Per portar-la a terme cal l'autorització de l'Estat
- El resultat és consultiu

Qui pot participar?

Pot votar el cos electoral, majors de 18 anys

Qui la pot promoure?

Poden ser d'iniciativa institucional (Ajuntament o Ple municipal) o d'iniciativa popular (com a mínim 1.000 signatures més un 10% dels que excedeixin 5.000 hab.).

Instrumentos i mecanismes de participació

CONSULTES POPULARS NO REFRENDÀRIES

Què és?

- Instrument de participació directa en què es consulta a una part de la ciutadania la seva opinió sobre una actuació, decisió o política pública, mitjançant votació
- Per portar-la a terme no cal l'autorització de l'Estat
- El resultat és consultiu

Qui pot participar?

Amb caràcter general, poden votar les persones majors de 16 anys

Qui la pot promoure?

Poden ser d'iniciativa institucional (Ajuntament o Ple municipal) o d'iniciativa popular (un 10% de les persones cridades a participar, amb un mínim de 150 signatures)

Instrumentos i mecanismes de participació

EL DRET DE PETICIÓ

Què és?

És el dret que permet sol·licitar davant l'Ajuntament l'adopció d'actes o d'acords que tinguin per objecte qualsevol assumpte o matèria de competència municipal.

Qui el pot exercir?

Ciudadans i ciutadanes, Entitats i Col·lectius

Com?

S'ha de fer un escrit de petició i presentar-lo al Registre General de l'Ajuntament de forma presencial o telemàtica

Instrumentos i mecanismes de participació

PARTICIPACIÓ EN EL FUNCIONAMENT I GESTIÓ DELS SERVEIS MUNICIPALS

Què és?

La ciutadania té dret a fer arribar a fer propostes d'actuació o millora i suggeriments en relació amb el funcionament dels serveis públics

Mecanismes previstos

- Mitjançant la **presentació de suggeriments, incidències i queixes** per qualsevol dels canals del sistema d'atenció ciutadana, presencial o via telefònica, o per internet, i en les sessions dels òrgans de participació
- **Taules de persones usuàries** pel seguiment de la gestió de serveis i/o equipaments públics

Instrumentos i mecanismes de participació

PARTICIPACIÓ EN EL FUNCIONAMENT I GESTIÓ DELS SERVEIS MUNICIPALS

Taules de persones usuàries pel seguiment de la gestió de serveis i/o equipaments públics

Espais de participació d'usuaris i usuàries pel seguiment periòdic de la gestió i funcionament dels mateixos. Aquests espais de participació seran de caràcter consultiu. Estaran regulats pels reglaments d'ús dels respectius equipaments o serveis municipals.

Qui pot participar?

- a) la persona responsable política de l'àrea de la que depengui el servei o equipament, o persona en la que delegui
- b) una persona representant de l'equip gestor i/o directiu del servei o equipament
- c) una persona representant del personal laboral, escollida per la resta de la plantilla
- d) un percentatge representatiu de persones usuàries del servei escollides de manera aleatòria del conjunt de persones usuàries, a través d'un sorteig i seguint criteris de diversitat pel que fa al sexe i l'edat
- e) obert a la resta de persones usuàries del servei o equipament, així com a la ciutadania, entitats i altres col·lectius

Instrumentos i mecanismes de participació

INICIATIVA POPULAR

Què és?

És un mecanisme pel qual els veïns i veïnes poden instar l'Ajuntament a promoure actuacions de competència municipal mitjançant la recollida i presentació de signatures

Sobre quins temes?

Permet promoure processos de participació ciutadana, convocar consultes populars, presentar propostes d'acords o actuacions municipals, sol·licituds d'audiències públiques, sol·licituds d'una iniciativa reglamentària

Requisits

- Constitució d'una comissió promotora, formada per veïns/es com a representants de les persones signants
- S'ha de presentar una sol·licitud al registre General de l'Ajuntament i ser admesa per Alcaldia o regidoria competent
- Han d'anar subscrietes com a mínim per un 10% del veïnat

Instrumentos i mecanismes de participació

AUDIÈNCIA PÚBLICA CIUTADANA

Què és?

És un acte de presentació pública per part del Govern municipal, sobre qualsevol matèria de competència municipal, amb un debat posterior amb la ciutadania.

Qui la pot sol·licitar?

Es pot sol·licitar mitjançant iniciativa ciutadana

Pot ser convocada d'ofici. Una vegada a l'any l'Ajuntament ho farà per informar de les Ordenances Fiscals, el Pressupost i el Programa d'Actuació Municipal

Instrumentos i mecanismes de participació

INTERVENCIÓ CIUTADANA EN LES SESSIONS PÚBLIQUES DEL PLE

1. Exposició en punts de l'ordre del dia

Les associacions, entitats o altres formes d'acció col·lectiva, poden fer una exposició oral davant del Ple en aquells punts de l'ordre del dia, en la tramitació administrativa dels quals, hagin participat com a interessades.

Com s'ha de sol·licitar?

Aquesta intervenció s'ha de sol·licitar per escrit a l'alcalde o alcaldessa, via instància al Registre Municipal, fins a 24 hores abans de la convocatòria de les informatives. En la Junta de portaveus es debatrà l'acceptació o no d'incloure's en el Ple.

Com es desenvoluparà la intervenció?

La defensa anirà a càrrec de l'entitat, posteriorment es faran les corresponents deliberacions per part dels grups municipals i l'entitat tindrà un torn de rèplica abans de la votació de la proposta. Serà prerrogativa de l'alcalde establir el temps de debat d'aquesta qüestió i posteriors torns de rèplica.

Instrumentos i mecanismes de participació

INTERVENCIÓ CIUTADANA EN LES SESSIONS PÚBLIQUES DEL PLE

2. Precs o preguntes al Ple

Els veïns o veïnes majors de setze anys o les entitats ciutadanes també poden plantejar precos o preguntes al Ple.

S'ha de sol·licitar per escrit a través del Registre General Municipal, adreçada a l'alcalde o alcaldessa, set dies abans que tingui lloc el Ple, que ha de poder no acceptar-les per raó d'improcedència, i, en qualsevol cas, n'ha de donar còpia als portaveus.

3. Precs o preguntes obert

L'Alcalde o Alcaldessa, pot establir un torn obert de precos i preguntes per al públic assistent sobre els temes tractats a la sessió, un cop finalitzada la sessió del Ple ordinari.

La resposta serà donada per l'Alcalde o Alcaldessa o el regidor o regidora competent en la matèria.

Instrumentos i mecanismes de participació

CONSELLS MUNICIPALS

Què són?

Són espais de caràcter permanent i orgànic que es creen per a facilitar la participació ciutadana en els diferents sectors de l'activitat municipal.

Tenen caràcter deliberatiu i propositiu, per realitzar el seguiment de les polítiques municipals de cada sector.

Qui en forma part?

Cada consell disposarà del seu propi reglament que el regularà tot i que de manera general, pel que fa a la seva composició han de ser reflex de la diversitat de la ciutadania i han d'estar integrats com a mínim per:

- a) Representants de les organitzacions econòmiques, socials, professionals i veïnals o altres col·lectius més representatius
- b) L'alcalde o alcaldessa i els regidors o regidores delegats de l'alcalde o alcaldessa
- c) Un tècnic o tècnica municipal que s'encarrega de garantir-ne el funcionament, de facilitar els debats i de coordinar amb la resta d'espais de participació
- d) També poden assistir els ciutadans a títol individual

Instrumentos i mecanismes de participació

CONSELLS MUNICIPALS

Funcionament. Comissions de treball

Els consells municipals sectorials o territorials tenen dos òrgans diferenciats:

- El Ple del Consell, integrat per tots els seus membres. Es reuneix com a mínim una vegada a l'any per a debatre sobre l'estat del municipi i per a definir el seu pla de treball.
- Les comissions de treball sobre aspectes concrets. Es creen per delegació del Ple del Consell, segons els termes establerts en el reglament de funcionament i tenen una durada temporal limitada a la vigència de l'encàrrec que hagin rebut. Han de coordinar la seva activitat amb la resta d'espais de participació.

L'ordre del dia de les sessions de treball dels consells municipals sectorials o territorials resta obert a la ciutadania, entitats i altres col·lectius que poden proposar temes a incloure, en els termes que s'estableixen en el reglament de funcionament.

Instrumentos i mecanismes de participació

PROCESSOS PARTICIPATIUS

Què són?

Són instruments pels quals es promou el debat ciutadà i la recollida de propostes sobre actuacions o plans municipals d'especial rellevància.

La ciutat de Berga celebrarà processos de participació ciutadana en la definició dels instruments estratègics del mandat (plans estratègics, plans d'actuació municipal, pressupostos municipals i els reglaments municipals).

Qui els pot impulsar?

- Poden ser d'iniciativa institucional
- Podem ser també d'iniciativa popular (3% de les persones cridades a participar)

Qui pot participar?

- Persones majors de setze anys, tot i que pot reduir-se l'edat mínima segons la naturalesa o temàtica del procés
- Entitats i col·lectius

Instrumentos i mecanismes de participació

PROCESSOS PARTICIPATIUS

Estructura

Els processos de participació ciutadana han de tenir, com a mínim, les fases següents:

- a) Informació a les persones que hi poden participar
- b) Aportació de propostes i deliberació
- c) Valoració de les propostes
- d) Avaluació i rendició de comptes

En la fase de deliberació, s'ha d'incorporar, si la naturalesa del procés ho permet o ho requereix, la participació de persones i entitats, responsables de l'Ajuntament i expertes al seu servei o independents.

Instrumentos i mecanismes de participació

COL·LABORACIÓ EN LA GESTIÓ DELS SERVEIS MUNICIPALS I EN ACTIVITATS I PROJECTES D'INTERÉS MUNICIPAL

1. Les entitats ciutadanes inscrites en el Registre Municipal d'Entitats, podran participar en la gestió dels assumptes públics, mitjançant fórmules de col·laboració per a la gestió de determinats equipaments o serveis, en el marc legal regulador d'aquests.
2. A aquests efectes l'Ajuntament podrà concertar o subscriure Convenis de col·laboració amb les entitats ciutadanes i, en el seu cas, constituir organismes de caràcter mixt.
3. L'Ajuntament també pot subscriure convenis de col·laboració amb entitats ciutadanes sense ànim de lucre per a la realització d'activitats d'utilitat o d'interès social o per a la consecució d'un fi públic.
4. La gestió cívica voluntària comporta l'obligació de destinar al programa o a l'equipament gestionat la totalitat dels beneficis que s'hi puguin produir.



Ajuntament
de **Berga**



**Diputació
Barcelona**

#DibaOberta



GRÀCIES PER LA VOSTRA ATENCIÓ