



PLA D'OBERTURA DELS ESTABLIMENTS DURANT EL DESCONFINAMENT

L'Ajuntament de Berga i Bergacomercial han creat una campanya per a què la reobertura dels comerços es pugui realitzar amb les garanties sanitàries i de seguretat establertes per les autoritats governamentals durant el període de desconfiament. La campanya consisteix en el lliurament del material bàsic als comerços i serveis de la ciutat.

1. PROTOCOL (EN FORMAT DIGITAL)

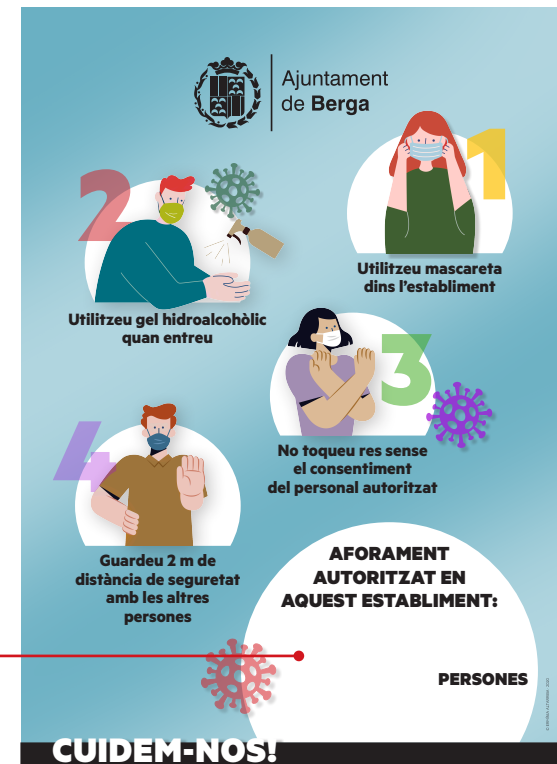
Document elaborat pel Departament de Salut de la Generalitat de Catalunya que conté una sèrie de recomanacions adreçades als establiments comercials.

2. MESURES SANITÀRIES I CONTROL D'AFORAMENT

Cada establiment rebrà un document en format A3 que caldrà situar a l'entrada del local —en un lloc visible des de l'exterior— que inclourà les recomanacions sanitàries següents:

- a) Ús de mascareta dins l'establiment.
- b) Ús de gel hidroalcohòlic en entrar a l'establiment.
- c) Distància de seguretat mínima de 2 m amb altres persones.
- d) Eviteu tocar qualsevol objecte o article de dins l'establiment sense el consentiment del personal autoritzat.

En aquest document hi haurà un espai per a què indiqueu (a mà, amb un retolador) l'aforament màxim de l'establiment. _____



3. UN GEL HIDROALCOHÒLIC D'UN LITRE

**AQUEST MATERIAL L'ENTREGARÀ, DE FORMA GRATUÏTA,
L'AJUNTAMENT DE BERGA A TOTS ELS ESTABLIMENTS DE LA CIUTAT**

LLOC DE RECOLLIDA DEL MATERIAL:

TELECENTRE, C. Programari lliure, s/n (lloc de dispensació de bosses del Porta a Porta)

DIES I LLOC DE RECOLLIDA: DIJOUS 7 DE MAIG, de 16 a 19 h

DIVENDRES 8 DE MAIG, d'11 a 14 h i de 17 a 19 h